

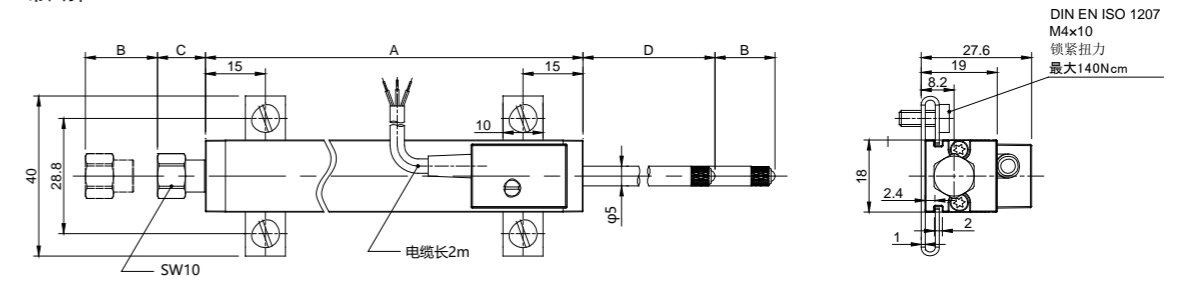
NS-WY02系列 位移传感器

- 内置弹簧、自动复位
- 高分辨率、预期寿命长
- 精度高、误差小
- 防护等级IP40



外形尺寸图 Dimensions

带回弹



技术参数 Technique parameter

参数	Specifications	技术指标 Technique data						
		mm	10mm	25mm	50mm	75mm	100mm	150mm 不带回弹
线性行程	Stroke length	mm	10mm	25mm	50mm	75mm	100mm	150mm
壳体长度 (A±1mm)	Housing length(A±1mm)	5	48	63	94.4	134.4	166	188
机械行程(B)	Mechanical stroke(B±1.5mm)	48	15	30	55	80	105	155
尺寸C (mm)	Size C (mm)	15	7	12	12	12	12	
尺寸D (mm)	Size D (mm)	7	6	32	32	32	32	
综合精度	Comprehensive accuracy	±0.05%F.S, ±0.1%F.S, ±0.25%F.S						
重复性	Repeatability	0.002mm						
输出信号	Output signal	4~20mA, 0~5V, 0~10V, 0~±5V, 0~±10V						
工作电压	Operating voltage	24Vdc (12~32Vdc)						
工作温度	Operating temperature	-30~100°C						
抗振性能	Vibration proof	20g(5...2000 Hz)						
耐冲击性	Strikeproof	50g(11 ms)						
位移速度	Displacement speed	≤10m/s						
绝缘阻抗	Insulation resistance	≥100MΩ (50Vdc)						
分辨率	Resolution	0.001mm						
外壳材质	Material	铝合金 Aluminium alloy						
防护等级	IP protection	IP40						

选型表 Model code:

NS-	商标							
	型号	产品名称						
	WY02	位移传感器						
		- X	X: 线性行程, 单位为: mm 例: 10mm, 50mm					
		代码	综合精度					
		05	±0.05%F.S					
		10	±0.10%F.S					
		25	±0.25%F.S					
		代码	是否双向					
		L	单向 (即零点在一端, 如: 10L表示10mm)					
	D	双向 (即零点在中间, 如: 10D表示±10mm)						
	代码	输出信号						
	I	4 ~ 20mA						
	V1	0 ~ 5V						
	V2	0 ~ 10V						
	V3	0 ~ ±5V						
	V4	0 ~ ±10V						
	RS485	(配NS-A002)						
	T	特殊规格						
	代码	工作电压						
	12	12VDC						
	24	24VDC						
	T	特殊规格						
NS - WY02 - 10mm 10 L I 2		← 选型举例						